

Tillid, tryghed og flexibilitet



**Hos DS Flexhal
er der kort fra
projektering til
byggeproces. Det
gør os til landets
mest flexible
totalentreprenør**

Et solidt håndtryk med tillidsgaranti



En aftale er en aftale. Det har DS Flexhal bygget på i årtier. Og det er det, der har givet os 50 år i branchen. Det er vi stolte af. For det er tilliden til hinanden, der gør, at du kan have tillid til, vi opfører solide byggerier i den bedste kvalitet afleveret til tiden. Vi overholder nemlig altid alle aftaler. Det gælder byggeprojekter. Det gælder over for hinanden. Og det gælder over for dig. Det er indbegrebet af et solidt håndtryk. Det er jeg garant for som direktør for DS Flexhal.

Kent Hejn Kristensen
Adm. direktør

Vi bygger på tillid, tryghed og flexibilitet

Hos DS Flexhal opfører vi erhvervsbyggerier i stål og beton. Vi har fokus på at lytte, være flexible og levere høj kvalitet. Det gør vi for at skabe størst mulig tryghed gennem hele processen for både byggherre og rådgivere. Derfor bygger vi på tre kerneværdier, som kendetegner hele DS Flexhal.

Tillid, tryghed & flexibilitet

Tillid – vi har tillid til hinanden, så du kan have tillid til, at opgaven bliver udført efter højeste standarder, til tiden og efter dine visioner.

Tryghed – vi vægter ordholdenhed, flexibilitet og stolthed højt og har alle respekt for hinanden, så både du og vi kan være trygge i vores samarbejde.

Flexibilitet – vores mission er at skabe en god og professionel oplevelse for alle. Det gør vi gennem holdånd, effektivitet, nærvær og vigtigst af alt flexibilitet.

DS Flexhal bygger omkring 120.000 m² hvert eneste år. Det svarer til omfanget af knap 17 fodboldbaner

Unikke synergier: Hos DS Flexhal er der kort fra projektering til færdigt byggeri

DS Flexhal er kendetegnet ved flexible byggeprojekter og løsninger på grund af vores unikke synergi med de øvrige selskaber i DS Gruppen.

Hos os finder du landets førende specialister inden for enkelt byggeri og genemtænkte konstruktioner. Al viden findes in-house, og med dygtige og flexible medarbejdere, som både rådgiver, projekterer og producerer, kan DS Flexhal, med få led, løse dine opgaver enkelt og effektivt uden fordyrende processer.

Når du indgår i et samarbejde med os, høster du nemlig ikke kun fordelene af vores værdifulde erfaringer som totalentreprenør. Overtager du den synergi-effekt, der ligger i at være en del af en stor koncern med beslægtede kernekompetencer og produktion af både beton- og stålelementer.

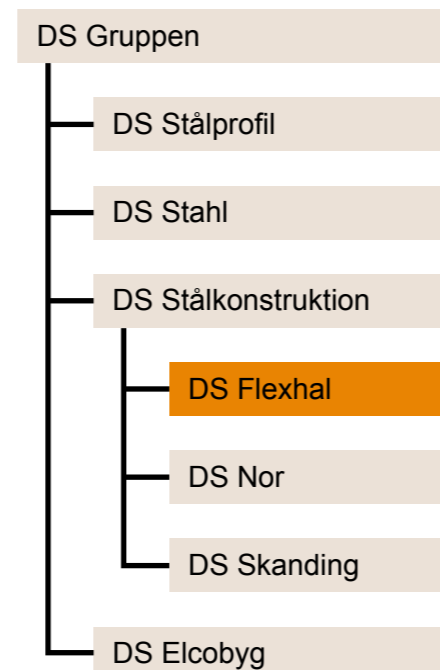
Sammen med DS Gruppens produktionsselskaber besidder vi Danmarks bedste knowhow inden for kombinationen af beton og stål i forbindelse med volumenbyggerier. En viden, vi udnytter hver dag i et tæt samarbejde, hvor DS Gruppen fungerer som en sikker leverandør af betonelementer, stålkonstruktioner og tyndpladeprofiler, som er væsentlige komponenter for volumenbyggeri.

Vi er en division i DS Stålkonstruktion A/S, som ejes af DS Gruppen, og synergien i tilhørsforholdet til de øvrige selskaber ligger i vores ekspertiser i:

- Stålkonstruktioner
- Betonelementer
- Beklædning til byggeindustrien, fx klikfalssystemer, sinusplader og andre tyndplade beklædninger i stål
- Sandwichpaneler til tag og facade
- Planlægning, projektering og udførelse af totalentrepriseprojekter

Det betyder, at vi kan skaffe materialerne til dit byggeri fra vores egen produktion, hvilket giver en hurtig levering til en fornuftig pris – og at vi kan stå inde for alle involverede i projektet.

DS Gruppens synergi sikrer hurtig levering og god pris



Med DS Gruppens meget store produktionskapacitet og økonomiske styrke, kan du være sikker på, at ingen opgave er for stor for os. Derudover gør vi alt for at overholde alle indgåede aftaler om pris og leveringshastighed.



Volumenbyggeri på kort tid

Vi er garant for at opføre volumenbyggerier på kort tid. Her er det PostNord's HUB-terminal samt TPL-lager i Skandinavisk Transport Center ved Køge. Både HUB-terminal på imponerende 25.300 m² og TPL-lager på i alt 30.800 m² er tegnet af ak83 arkitekter A/S. Byggerierne blev opført forskudt af hinanden i en periode mellem 2016 og 2018. Hvert byggeri tog blot 13 måneder af opføre. Ifølge PostNord var det centralt, at budget og den korte byggeperiode gik efter planen, idet både HUB og TPL har en strategisk vigtighed som central hjørnesteen i PostNord's store infrastrukturplan.



Projekt: HUB
HUB, terminal, pakkesortering og administration



Lejer
PostNord



Arkitekt
ak83 arkitekter A/S



Projekt: TPL
TPL (tredjepartslogistik) højlager og administration



Bebygget areal
HUB: 25.300 m²
TPL: 30.800 m²



Ingeniør
VOGENSEN Rådgivende Ingeniører A/S



Bygherre
Pareto Securities



Byggeperiode
2016-2018
I alt 16 måneder



Totalentreprenør
DS Flexhal



01
Både HUB-terminal på imponerende 25.300 m² og TPL-lager på i alt 30.800 m² er tegnet af ak83 arkitekter A/S.

02
PostNord håndterer i HUB-terminalen dagligt 150.000 pakker ved sorteringsbåndet i den store pakke- og godsterminal.

”

Vi oplevede DS Flexhal som en partner i fælles bestræbelse på at skabe en god ejendom.

DS Flexhal er fagligt kompetente og forstår de behov, vi som bygherre står med. De var proaktive i projekteringsfasen og gode til at komme med forslag til andre løsninger på de ønsker, vi havde som bygherre. DS Flexhal er løsningsorienterede, smidige i dialogen og villige til at finde kompromiser. Derudover har de styr på stål- og betonleverancer, hvilket betyder meget for at kunne aflevere byggeriet til tiden

Jesper Friisberg
Head of Real Estate
PostNord AB

03
I TPL-lageret behandler PostNord pakker for kunder, som de dels opbevarer, får pakket og sendt videre.

DS Flexhal er også garant for at opføre mindre byggerier. Her er det smedevirksomheden Holger Elgaard & Co A/S's nye domicil på 1.288 m² (+2.600 m² belægning) på Hvidtjørnvej i Sabro, der ligger i Østjylland.

”

Det har været en stor oplevelse at være med til at designe vores nye domicil. Den tid arbejdet foregår med jordarbejde, fundamenter og belægning føles lang, men imponerende at følge huset blive rejst på under en uge. Forløbet med DS Flexhal har været rigtig godt, og vi er glade for samarbejdet.”

Arne Elgaard
Smedevirksomheden
Holger Elgaard & Co A/S



Her er der netop monteret betonelementer i Holger Elgaard & Co A/S' nye domicil, som er opført i totalentreprise. I 2019 fejrer virksomheden sit 40 års jubilæum ved at flytte i nye omgivelser i Sabro: 274 m² til administration og 1.014 m² til produktion.

Råhus eller nøglefærdigt byggeri? Vi leverer begge dele til tiden. Til prisen. Og helt fri for bekymringer.

Et erhvervsbyggeri er en stor beslutning – og en markant investering. Derfor lægger vi i DS Flexhal al vores erfaring og knowhow i at sikre en tryk, flexibel og smidig proces. Fra start til slut.

Har du brug for et råhus?

Ønsker du et råhus, er der rig mulighed for det. Du kan få lige det, du ønsker – og opført hurtigt – med vores fem byggesystemer, der kan sammensættes, så de præcis opfylder dine behov om et flexibelt, arkitektonisk udtryk. Valg af materialer, farver og strukturer er op til dig – vi leverer kvaliteten og det endda til konkurrencedygtige priser.

På de næste sider kan du se mulighederne ved de fem byggesystemer.

Eller en totalentreprise?

Vi har vores egen kompetente konstruktionsafdeling med både statiske og tekniske ingeniører.

Byggeri, som det bør være

- Vi koordinerer underentreprenørernes indsats, så du er garanteret en bygning af højeste kvalitet til den aftalte tid og uden at blive præsenteret for uventede merudgifter undervejs.
- Vi projekterer og sørger for alle godkendelser, så du kun skal forholde dig til en projektleder, der har det fulde overblik.
- Vi giver mulighed for lynhurtig tilpasning eller ændring af et projekt inden byggestart, hvis du bliver inspireret til en ny idé.

Du er altså i trygge hænder gennem hele byggeprocessen og kommer sikkert i mål.



Urtekrams lagerhal og pakkeri er opført med vores Flex BBR, som består af bærende, isolerede facadeelementer med sadelformede betondragere. Derudover har vi opført portsluser med fuldautomatiske læssebroer.

Fem unikke byggesystemer giver masser af flexibilitet

Standard byggesystemer sætter ikke begrænsninger for kreativiteten – tværtimod. Alt er muligt, når du kombinerer byggesystemerne og gør brug af vores solide byggeerfaring og flexibilitet.

Dit erhvervsbyggeri kan udformes på mange måder og tilpasses vidt forskellige størrelser – alt afhængig af formål og kravspecifikationer. Den optimale løsning for lige præcis din virksomhed finder vi sammen. Fokus er altid på den bedste og mest økonomisk fordelagtige løsning for dig som kunde.

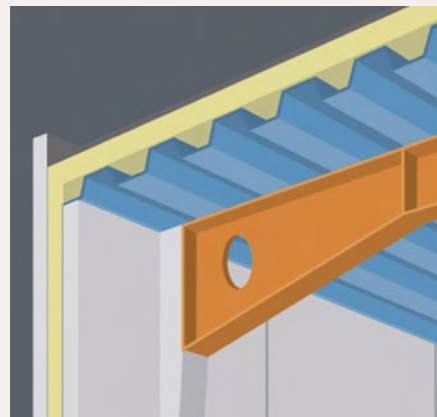
Det arkitektoniske udtryk kan du i høj grad selv præge, når du vælger materia-

ler, farver og strukturer, og hvor, hvornår og hvor meget vi skal involveres, er helt op til dig – uanset om du vil have et råhus eller totalentreprise.

Flexible byggesystemer – designet til dine behov

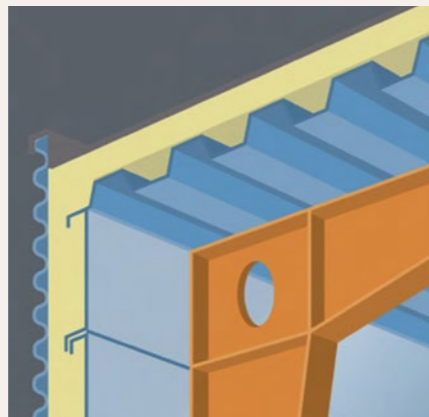
Vi har udviklet fem forskellige byggesystemer, som er en af grundstenene i vores succes. Vores byggerier tager udgangspunkt i disse byggesystemer, der kan indgå enkeltvis eller i kombination.

Resultatet er et flexibelt og gennemprøvet byggesystem som imødekommer dine arkitektoniske og konstruktionsmæssige ønsker. Det skaber et optimalt byggeri i bedst tænkelige kvalitet og med kortest mulig projekterings- og udførelsesperiode.



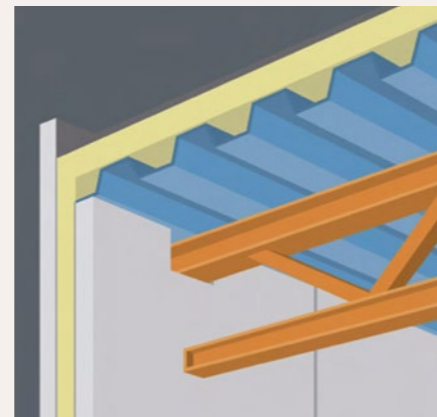
Flex BSR

- Bærende betonfacader med indstøbt rammeben/rammekonstruktion
- Flere muligheder for at placere vindues- og portåbninger end traditionelt betonbyggeri.
- Bygningen kræver ikke tværskillevægge for at være stabil



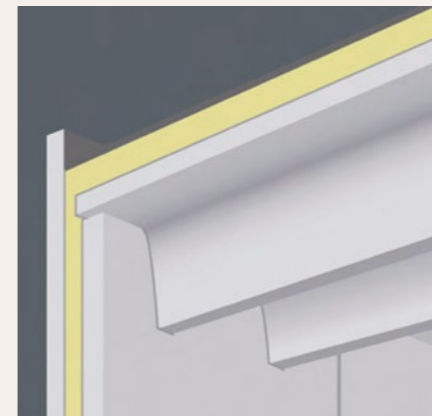
Flex SSR

- Bærende stålrammer med ikke-bærende facader i bagvægskassetter, stålprofiler, træ- eller panelkonstruktioner
- Den traditionelle, hurtige og lette stålløsning med meget store spændvidder og mulighed for store åbninger



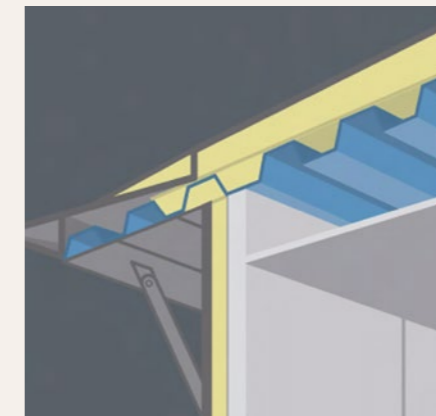
Flex BSG

- Bærende betonfacader og søjler med stål gitterdrager til at bære taget
- Mulighed for store spændvidder
- Relativ fri placering af åbninger i tag og facade
- Sparer byggehøjde ved at fremføre installationer i gitterkonstruktionen



Flex BBR

- Bærende betonfacader med tagkonstruktion i betonribbedragere
- Traditionel betonløsning med stor modstandsevne over for brand
- Mulighed for store spændvidder
- Relativ fri placering af åbninger i facaden



Flex ADM

- Betonelementer som industrialiseret byggesystem
- Mulighed for et langhus i op til fire etager med et frit spænd på 14,4 meter
- Individuel, fleksibel indretning af bygningen

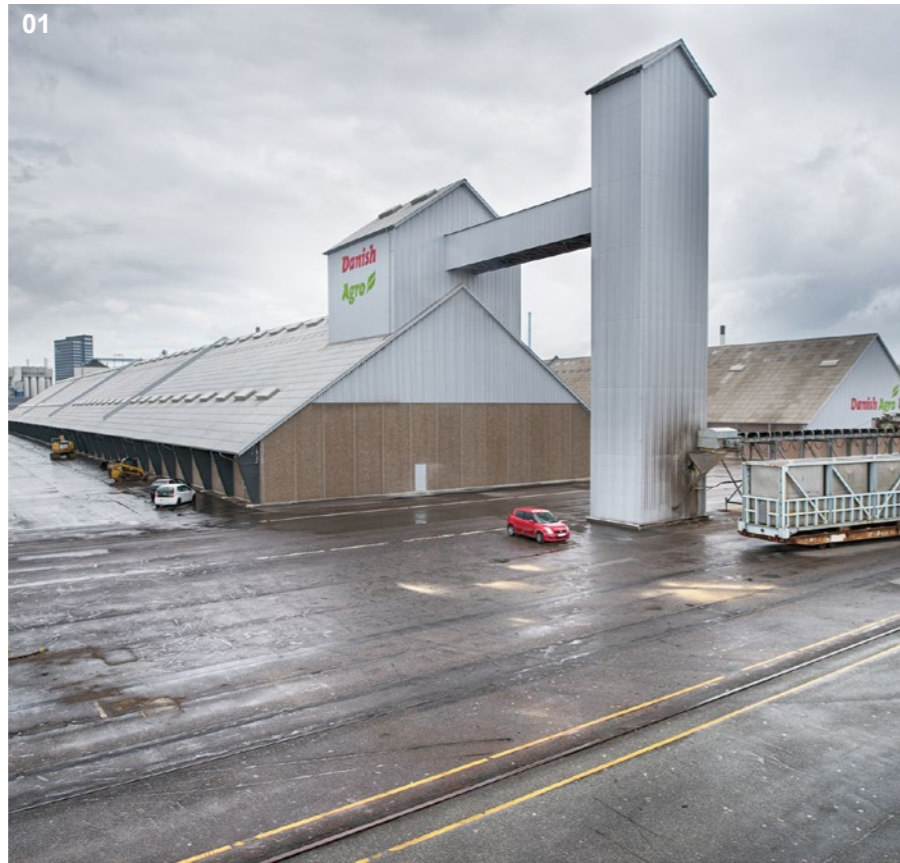
De fem unikke DS Flexsystemer er en af grundstenene i vores succes. Vores byggerier tager udgangspunkt i disse byggesystemer, der kan anvendes enkeltvis eller i kombination.

Vores unikke byggemetode med høje stålgitterspær sikrer en stor spændvidde mellem søjler, der optimerer lagerpladsen i store byggerier. Få søjler er nemlig lig med mere flexibel lagerplads





01
Danish Agro havde behov for mere lagerplads på Aarhus Havn. Vi har forlænget en eksisterende gødningshal med limtræsspær med 2.500 m² og bygget en ny hal på 8.000 m², der er opdelt i fire sektioner og opbygget i stålspær. Beton og stål er leveret af DS Elcobyg og DS Stålkonstruktion fra DS Gruppen.

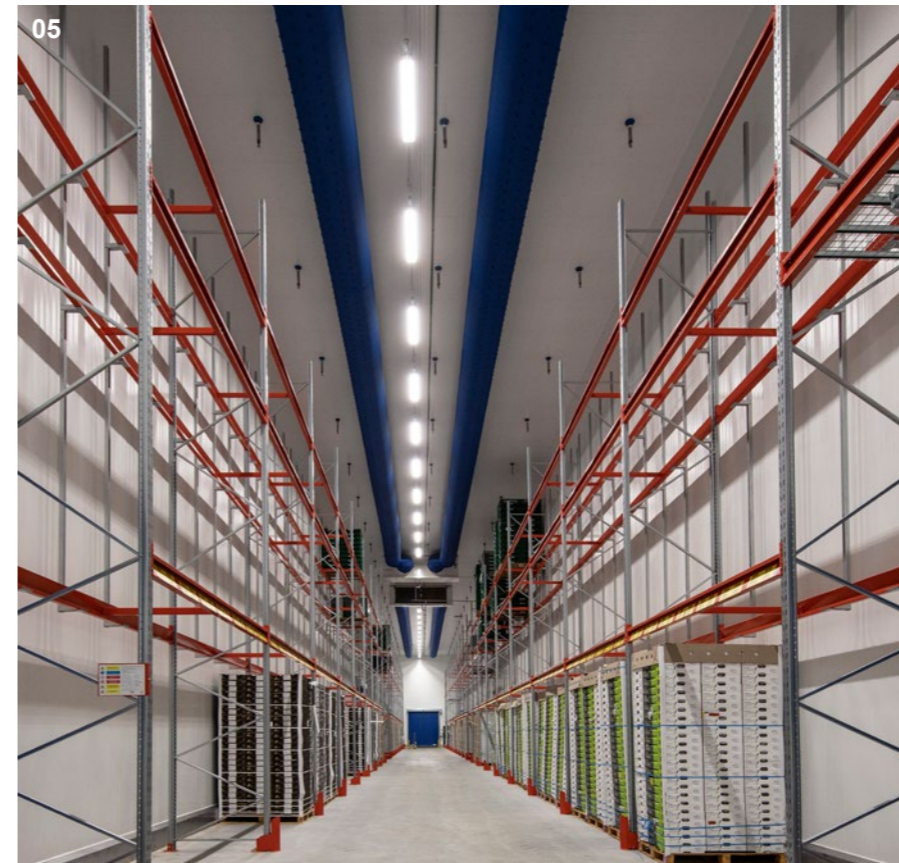


02
I Anelystparken har vi udvidet varehuset og produktionsfaciliteterne samt renoveret den eksisterende bygning. Her har vi fokuseret på at skabe en sammenhæng mellem den nye og den gamle bygning i tæt samarbejde med Kemp & Lauritzen, som havde stor indflydelse på indretning og materialer.

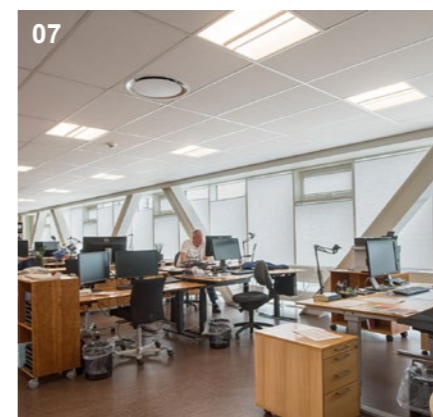
03
Slots- og Kulturstyrelsen får opført et fællesmagasin til at huse samlinger af biblioteksmateriale fra Det Kongelige Bibliotek og kulturhistoriske genstande fra Nationalmuseet. Derfor skal totalentreprisen sikre et optimalt indeklima, som kan bevare genstandene så længe som muligt. Det samlede byggeareal er på cirka 24.300 m².

Illustration: Gottlieb Paludan Architects

04
Vi har projekteret og udført det oprindelige domicil i 2009 og efterfølgende tilbygning i 2016 for vindmølleinvesteringsfirmaet Eurowind Energy A/S. Begge projekter foregik i tæt samarbejde med bygherren, som ønskede et klimavenligt og samtidig eksklusivt fremtrædende hovedsæde.



07
Denne fire etagers hal er opført for København Fur til lager og sortering af skind. Den bærende konstruktion består af to brandbeskyttede gitterdragere i stål, der har et frit spænd på 36 meter. Gulvene er belagt med akustisk linoleum. De fire lastkajer under bygningen var i drift i hele byggeperioden.



05
Da der i Total Produce Nordic er tale om opbevaring af fødevarer, er der lagt vægt på temperaturkontrol i lager og frugtomdningsrum med separate klimazoner fra 1 til 20 grader. Udsugning, luftskifte, gasalarmer og kondenskontrol er intelligent og centralt styret.



06
Vi afleverede Total Produce Nordic inklusive myndighedsbehandling og projektering på under 10 måneder. Projektet, der er en del af Skandinavisk Transport Center Køge, består af i alt 15.000 m² fordelt på lager og administration. Udvendigt er der anlagt 113 parkeringspladser.

Fra idé til færdig drift: DS Flexhal er en af landets førende i volumenbyggeri

En fleksibel og tillidsskabende indgang til alle byggeprojekter handler om meget mere end overholdelse af tidsfrister og imødekommelse af krav. Vi kan nemlig løse alle opgaver og facetter af en byggeproces. Helt fra idégrundlaget til at finde en grund, projektering, produktion af byggeelementer og naturligvis opførelse. Det gør os til en af landets førende totalentreprenører i volumenbyggeri.

Nogle byggeprojekter begynder med en drøm om mere plads. Andre begynder med et budget og en helt specifik kravliste til et kommende byggeri, mens helt tredje kan begynde med et omdrejningspunkt omkring en grund, hvor det handler om at få det mest optimale ud af et specifik antal m². Både ud fra dine behov og de regelsæt, alle byggeprojekter skal leve op til.

For os handler det om, at vi kan hjælpe med lige præcis det, der er behov for, for at realisere dit byggeprojekt. Og det gør vi så fleksibelt, at du som bygherre kan være med i alle beslutningsprocesser. Men du kan også bare trykt lade os om det hele.

Projektering og produktion af elementer

Vi vil altid skabe de bedste resultater. Derfor er hovedformålet i alle vores pro-

jektfaser at optimere byggeriet fuldt ud, både hvad angår volumen, design, funktionalitet, forsyning og installationer. Det sikrer, at du får det optimale ud af det færdige byggeri i sidste ende.

Vores tegnestue, statikere og konstruktionsingeniører arbejder tæt sammen med vores egne fabrikker om element- og stålproduktionen. Det gør både planlægningsprocessen smidig og nedbringer den samlede produktionstid, hvilket sikrer, at montagearbejdet på pladsen kan begynde så hurtigt som muligt. Det er både tidsbesparende og sikrer kvaliteten af byggeriet.

Byggeperiode

Som bygherre får du tilknyttet en fast projektleder, der styrer byggeprojektet helt fra begyndelsen til afleveringen af det færdige byggeri. Projektlederen har den daglige kontakt til dig som bygherre, rådgivere og myndigheder. Og så står

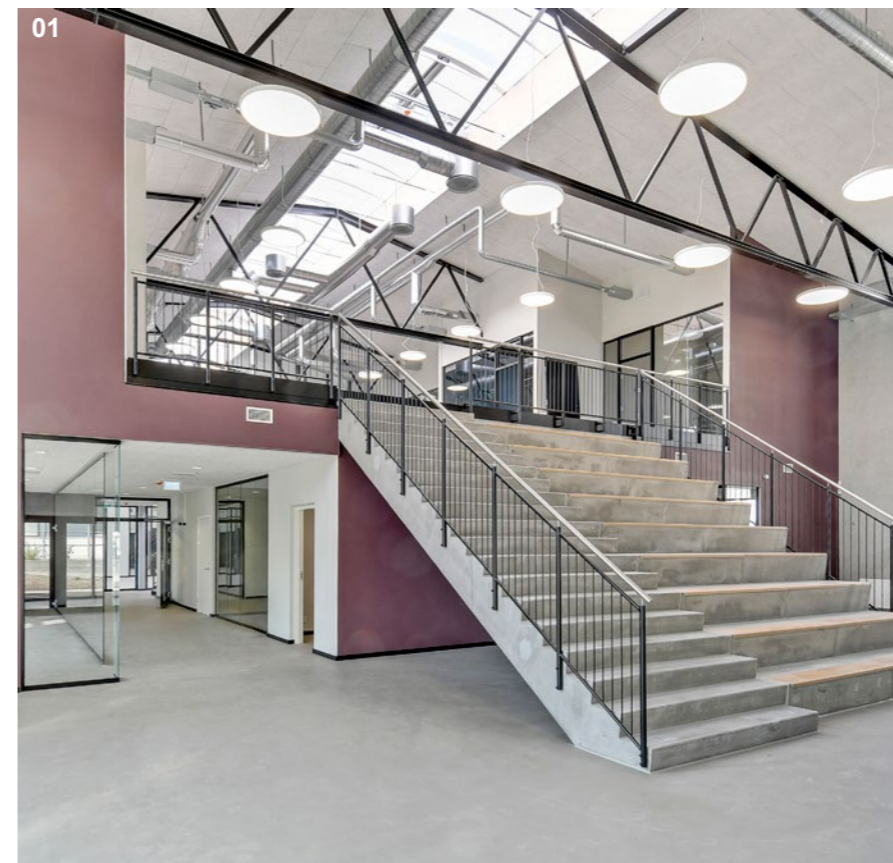
projektlederen også for den overordnede planlægning sammen med pladsledelsen.

Kort sagt, så er projektlederen inde i alt. Det sikrer, at der er en let indgang for dig og en, som altid kender til alle aspekter.

Vi entrerer oftest med fagentreprenører, vi tidligere har arbejdet sammen med. Samtidig indbyder vi løbende nye aktører og holder dermed prisen skarp og konkurrencedygtig på det hele.

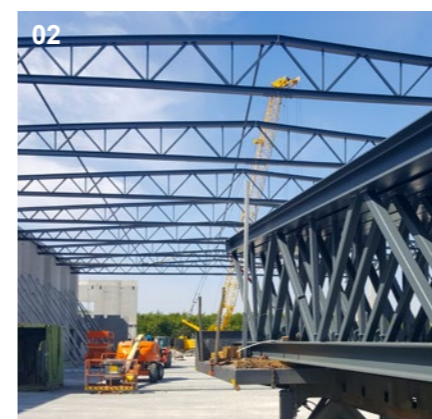
Overdragelse til drift

Når byggeriet er færdigt og klar til brug, afleverer vi ikke blot nøglerne til dig. Vi sørger selvfølgelig for, at den udførende fagentreprenør overdrager og gennemgår alt. Det gælder både behovet for drift- og vedligeholdelsesmateriale. Og det gælder selvfølgelig også gennemgang af det tekniske anlæg med driftsorganisationen. Så er alle nemlig i helt trygge nye rammer. Vi glæder os til at bygge for dig.



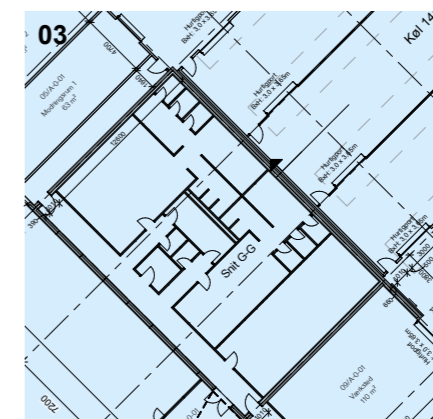
01

I bygningen på Sydmarken i Gladsaxe lagde bygherren vægt på at møde- og kursus lokalerne skulle fremstå rå og industrielt. Det gennemgående ovenlys og glasskillevægge sikrer dagslys i alle mødelokalerne og kantinen.



02

Byggesystemet er udviklet i samarbejde med vores produktionsvirksomheder og gennem mere end 50 år har vi optimeret systemet for at opnå størst mulig smidighed og flexibilitet ved montagen.



03

Det tegningsmateriale der bruges til udførelsen skabes på vores tegnestue ud fra en digital 3d model af bygningen. Som arbejdsredskab er modellen især vigtig til kontrol i projekteringsfasen, f.eks. når der skal sikres tilstrækkelig plads til tekniske installationer.



04

Hensyn til personfærdsel, truckkørsel og arten af arbejde er nogen af de overvejelser der er med når bygningens indretning og volumen skal planlægges, som her i sorteringshallen i Postnord, Hillerød.

Vi vægter ordholdenhed, flexibilitet og stolthed højt og har alle respekt for hinanden, så du kan være tryk i vores samarbejde

En moderne virksomhed med 50 år i branchen

Et håndtryk er et håndtryk, og vores mangeårige erfaring betyder, at du kan stole på, at vi holder ord og overholder de priser, vi sammen har aftalt.

Flexibilitet er ikke elastik i metermål. Det betyder helt enkelt, at du får en samarbejdsvillig og omstillingsparat entreprenør, der vil give dig det, du ønsker, og vi har erfaringen til at kunne ændre i planerne, uden det nødvendigvis er forbundet med ekstra omkostninger for dig.

50 år i branchen er dog ikke ensbetydende med, at DS Flexhal tænker gammeldags – soliditet og godt købmandsskab går hos os hånd i hånd med nytænkning og moderne byggeri, så du kan få det bedst mulige resultat.

Vores vækst bygger på gode relationer, både med dig som kunde og med alle vores samarbejdspartnere – og det er en af grundene til, at du kan stole på os, når vi har givet hinanden hånden.



DS Gruppen — en virksomhed med historie

69

- Svend Møller Hansen begynder at producere stålkonstruktioner i forældrenes lade.



70

- Første produktionsbygning opføres på Jyllandsvej i Hobro.

74

- Hundested Stål overtages for at kunne producere tættre på det sjællandske marked.

75

- Dansk Stålprofil etableres som handelsafdeling for Dansk Stålkonstruktion, senere med egen produktion.



85

- Opkøb af Elcobyg, Danmarks ældste betonelementfabrik.

87

- Opkøb af ABC Stål & Coating i Rødekrø.

89

- Dansk Stålkonstruktion bygger ny, lang fabriksbygning i Hobro.



97

- Opkøb af Fabrin ved Hobro.

98

- Opkøb af Sønderjyllands Maskinfabrik (SM).
- SM etablerer produktion af tårne til vindmølleindustrien.
- Fabrikken på Læsøvej (senere D S Industrivej) i Hobro udvides med 3.000 m².

99

- Der etableres ny koncernstruktur med DS Gruppen som moderselskab og "DS" som fælles fornavn.
- Opkøb af LandTek i Norge.

01

- DS Stahl GmbH etableres i Sittensen som fælles tysk salgsselskab for DS Stålkonstruktion og DS Stålprofil.
- SM udvider med yderligere to møllelinjer i produktionen.
- Fabrikken i Hobro udvides med endnu 3.000 m², og Læsøvej hedder nu DS Industrivej.
- 192.000 m² opkøbes til udvidelse af Hobro-virksomhederne.

03

- 115.000 m² opkøbes til videre udvidelse af Hobrovirksomhederne.
- DS Coating overtager betonreoveringsfirmaet Otto Kaj i Kolding og skifter navn til DS Semaco.
- Fabrikken på Samsøvej bygges

06

- DS Stålkonstruktion bygger en ny produktionshal og samler al produktion på DS Industrivej.

07

- DS SM køber 19 hektar og udvider turbinproduktionen med to nye linjer.
- En malehal kun til turbiner etableres.
- En samlehal bygges til offshore-konstruktioner.

08

- DS Stålprofil opfører nyt kontorhus i tre etager på Andrupvej.

10

- DS Stahl udvider sine kontorer og opfører ny lagerhal til byggekomponenter.

11

- DS Nor etableres i Kristiansund for at være tættere på de norske kunder.

14

- Salg af DS SM til amerikanske Valmont Industries Inc. som led i generationsskifte.

15

- Salg af DS Semaco til Ommen & Møller A/S.
- Svend Møller Hansen overdrager stafetten til sin søn Mads Møller Hansen, der tiltræder som koncerndirektør for DS Gruppen.

16

- DS Elcobyg udvides med ny kontorbygning.
- DS Flexhal etablerer salgs- og projektkontor i Albertslund.
- DS Stålkonstruktion opkøber ingeniørkontor i Slovenien, som navngives DS Skanding.

17

- DS Stålprofil udvider produktionen med 1.500 m².

19

- DS Stålkonstruktion udvider med ny tilbygning til malerafdeling, svejseafdeling samt medarbejderfaciliteter.
- DS Gruppen fejrer koncernens 50-års jubilæum med fyldte ordrebøger, og en bundsolid økonomi.

1970

1980

19 90

2000

2010

En aftale er en aftale. Det har DS Flexhal bygget på i årtier. Og det er det, der har givet os 50 år i branchen. Det er vi stolte af. For det er tilliden til hinanden, der gør, at du kan have tillid til, vi opfører solide byggerier i den bedste kvalitet afleveret til tiden

DS Flexhal Vest
Samsøvej 2
DK-9500 Hobro

DS Flexhal Øst
Herstedøstervej 29
DK-2620 Albertslund

CVR nr.: 25130979
Telefon +45 96 57 27 27
ds@ds-flexhal.dk
www.ds-flexhal.dk